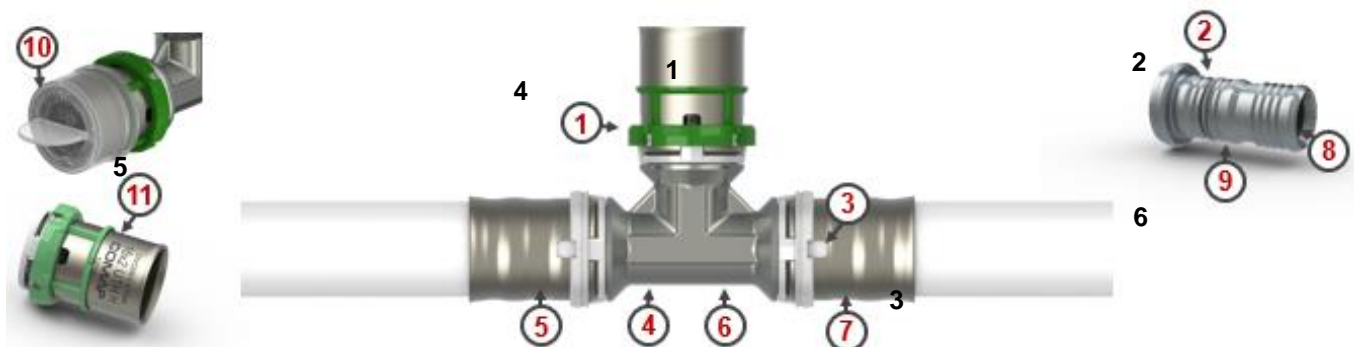




## RACCORDS À SERTIR MULTISKIN

# COMAP



1. **Bague Visu-control® détachable** = outil bien positionné (profil TH) + indicateur de sertissage
2. **Joint torique EPDM** avec fonction non étanche si non sertie
3. **Fenêtre de visualisation** = garantit la bonne insertion du tube
4. **Corps en laiton CW617N** = conforme aux normes UE
5. **Bague de sertissage en acier inox** = pour une grande résistance à la corrosion
6. **Étamage du raccord** = esthétique soignée et évite la corrosion dans les installations en encastré
7. **Multiprofil** = raccord compatible profils TH, H et U, avec différentes marques d'outils
8. **Amélioration de l'hydraulique** = pertes de charge réduites
9. **Epaulement sur la canule** = protège le joint lors de l'insertion du tube
10. **Bouchon de protection** = protège les raccords pendant le transport et protège le joint des impuretés
11. **Marquage laser** = garantit une information lisible et indélébile pour la traçabilité du produit

### Description

Le système à sertir COMAP pour tubes multicouche allie toutes les qualités des solutions plastique et métallique. Un tube léger et souple avec une résistance importante à la dilatation (couche intérieure en aluminium). Un raccord métallique en laiton de haute qualité, rapide à installer et sécurisé par un indicateur de sertissage détachable.

Les raccords à sertir métalliques sont fournis avec un joint EPDM et intègrent la fonction, non sertie non étanche (si le raccord n'est pas sertie, il laisse passer l'eau ou la pression baisse si les essais de pression sont réalisés à l'air).

### Bénéfices

#### Performance

- Solution à sertir, permet de connecter un raccord en 7 secondes.
- Raccords à sertir compatibles profils TH, H et U, avec différentes marques d'outils
- Amélioration de l'hydraulique avec une réduction des pertes de charges (de 14% en moyenne par rapport à l'ancienne gamme)

#### Sécurité

- Bague Visu-Control® détachable – Permettant un contrôle visuel et tactile du sertissage
- Technologie « non étanche si non sertie », si non sertie le raccord laisse passer l'eau lors de l'essai sous pression
- Bouchon de protection pour empêcher la pénétration d'impuretés dans le raccord et sur les joints.

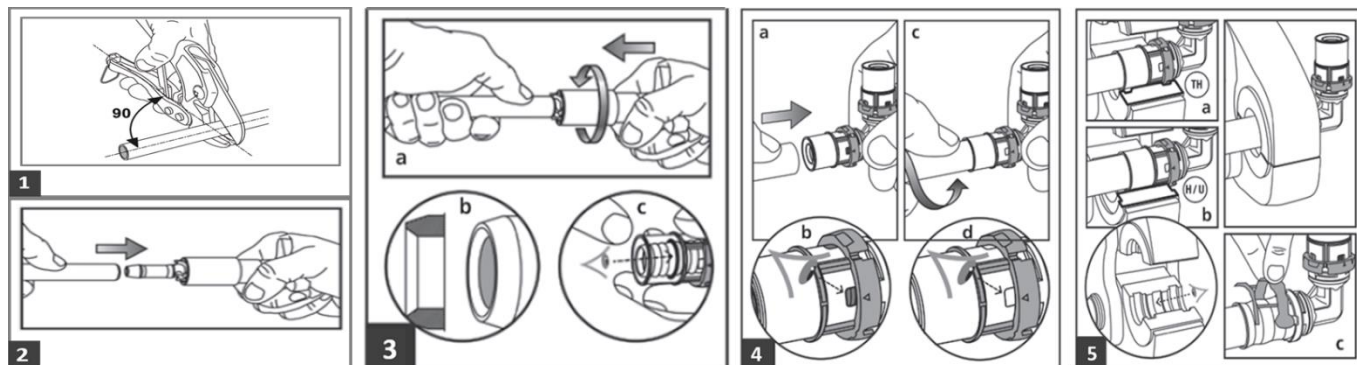




## RACCORDS À SERTIR MULTISKIN

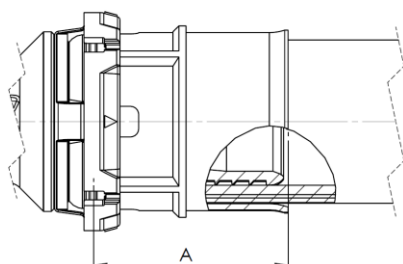
# COMAP

### Installation



#### 1. MISE A LONGUER DU TUBE

Couper le tube à 90° à l'aide d'un coupe-tube à large assise (1). Dans les calculs, ne pas oublier de prendre en compte la longueur du tube située à l'intérieur du raccord (dimension « A »).



Diamètre du tube (mm)	14	16	18	20	26	32	40	50	63	75
A (mm)	24	24	24	24	25	29	29	42	42	-

#### 2. CALIBRER

Utiliser un outil de calibrage COMAP pour redonner une forme cylindrique au tube et biseauter celui-ci (2).

#### 3. EBAVURER

Ebavurer (3a) et contrôler visuellement que les bords des tubes sont propres et biseautés afin d'éviter d'endommager le joint situé à l'intérieur du raccord (3b). Vérifier que les joints sont présents et correctement installés sur le raccord (3c).

#### 4. ASSEMBLER

Insérer le tube dans le raccord (4a), en imprimant une légère rotation et en poussant dans le sens de la longueur jusqu'à arriver en butée (4c).

S'assurer que le tube est correctement inséré par le biais de la fenêtre de visualisation d'insertion (4b et 4d).

#### 5. SERTIR

Avant le sertissage, contrôler l'absence d'impuretés au niveau des mâchoires et des chaînes de sertissage. Vérifier également à utiliser les mâchoires et chaînes de sertissage adéquates et qu'elles correspondent au diamètre du raccords utilisé.

Si vous utilisez une mâchoire avec un profil TH, positionner la mâchoire sur la bague Visu-Control® (5a). Avec une mâchoire H ou U, positionner la mâchoire contre la bague Visu-Control® (5b).

Factultatif :

Une fois le sertissage effectué, détacher le Visu-Control® (5c).



## RACCORDS À SERTIR MULTISKIN



### Profil de sertissage

Les raccords à sertir sont conçus pour être sertis avec différents profils. Ci-dessous la liste des profils compatibles avec les raccords à sertir (métalliques et synthétiques) COMAP.

Diamètre extérieur (mm)	14	16	18	20	26	32	40	50	63	75
Profil de sertissage	TH	TH	TH	TH	TH	TH-THL	TH	TH	TH	TH
	U	U	U	U	-	U	U	U	U	U
	H	H	H	H	H	H	H	-	-	-

### Applications

Tableau des applications des raccords à sertir métallique COMAP pour tubes multicouche

Application	Description	Températures de service	Pression Maximum de service
Eau sanitaire	Installations d'eau chaude ou froide potable	+5°C à +95°C	10 bar
Chauffage et refroidissement	Pour les systèmes et réseaux de chauffage à eau	-10°C à +95°C	10 bar
Eaux pluviales	Pour les installations d'eau pluviale dans les bâtiments	Température ambiante	10 bar
Air comprimé	Pour les circuits d'air comprimé sans huile* (avec filtre à huile placé devant l'installation).	Température ambiante	10 bar

\*Moins de 25mg/m<sup>3</sup> d'huile

Pour toute autre application merci de contacter COMAP.



## RACCORDS À SERTIR MULTISKIN

# COMAP

### *Garantie et certifications*



Les raccords à sertir COMAP sont garantis sans vice de matière ou de fabrication pour une durée de 10 ans à compter de la date d'achat. Ils ne peuvent être utilisés qu'avec des tubes multicouche COMAP.

Garantie soumise à conditions. Pour nos conditions de garantie détaillées, merci de contacter votre représentant COMAP