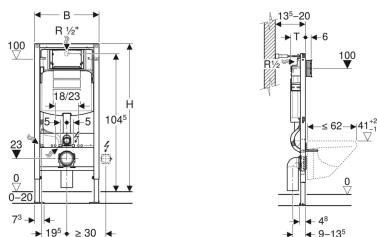


Élément Geberit Duofix pour cuvette de WC suspendue, 112 cm, avec réservoir de chasse à encastrer Sigma 12 cm



Exemple d'image



Utilisation

- Pour des cloisons
- Pour le montage dans des installations en applique à mi-hauteur ou à hauteur de la pièce
- Pour le montage dans des cloisons d'installation à hauteur de la pièce
- Pour le montage dans des cloisons Geberit Duofix à mi-hauteur ou à hauteur de la pièce
- Pour des WC suspendus avec dimensions de raccordement selon EN 33:2011
- Pour WC suspendus avec saillie jusqu'à 62 cm
- Pour rinçage à 1 volume, à 2 volumes ou rinçage interrompable
- Pour une structure de sol de 0–20 cm

Caractéristiques

- Cadre autoportant thermolaqué
- Cadre avec trous de forage \varnothing 9 mm pour la fixation dans une construction à ossature croisée en bois
- Cadre préparé pour supports pour cuvettes de WC avec petite surface de contact
- Pieds supports zingués
- Pieds supports réglables 0–20 cm
- Pieds supports antidérapants
- Plaquettes de pied pivotantes

Contenu de la livraison

- Raccord à l'eau R 1/2", compatible MF, avec robinet d'arrêt intégré et molette manuelle
- Protection gros œuvre pour ouverture de service
- 2 fixations murales
- 2 bouchons de protection

- Profondeur des plaquettes de pied adaptée pour le montage dans les profilés UW 50 et UW 75 et profilés Geberit Duofix
- Coude d'évacuation à monter sans outillage dans différentes positions en profondeur, plage de réglage 45 mm
- Fixation du coude d'évacuation avec isolation acoustique
- Réservoir de chasse à encastrer avec déclenchement frontal
- Réservoir de chasse à encastrer isolé contre la condensation
- Réglage d'usine permettant un rinçage supplémentaire immédiat
- Réservoir de chasse à encastrer pour montage et maintenance sans outillage
- Raccordement à l'eau à l'arrière ou en haut au milieu
- Protection gros œuvre pour protéger l'ouverture pour accès à la maintenance contre l'humidité et les impuretés
- Protection gros œuvre pour ouverture de service, à raccourcir
- Equipé d'un tuyau d'attente pour la conduite de raccordement à l'eau des WC-douche Geberit AquaClean
- Avec possibilité de fixation pour raccordement électrique

Caractéristiques techniques

Pression hydrodynamique	10-1000 kPa
Température maximale de l'eau	25 °C
Volume de rinçage, réglage d'usine	6 et 3 l
Grand volume de rinçage, plage de réglage	4.5 / 6 / 7.5 l
Petit volume de rinçage, plage de réglage	3-4 l

N° de réf.	B	H	T
111.305.00.5	50 cm	112 cm	12 cm

Accessoires

- Set de supports pour cuvettes de WC Geberit Duofix avec petite surface de contact
- Set coupe-feu pour élément Geberit Duofix pour cuvette de WC suspendue
- Set de fixations murales Geberit Duofix pour montage individuel
- Set de fixations murales Geberit Duofix pour montage individuel et montage système
- Matériel de fixation Geberit Duofix pour distance entre montants 50–57.5 cm
- Set de prolongements des pieds Geberit Duofix pour structure du sol 20–40 cm
- Module Geberit DuoFresh avec déclenchement automatique du rinçage et tiroir pour stick de nettoyage Geberit DuoFresh, pour réservoir de chasse à encastrer 12 cm Sigma



-
- Aussi connu sous le nom Geberit Systemfix